



GARDEN ガーデン荻窪

SPEC : 1K ~ 1LDK / 77,000円 ~ 133,000円

ACCESS

JR 中央線・総武線・東京メトロ丸の内線・東西線「荻窪」駅
For JR Chuo / Sobu / Tokyo Metro Marunouchi / Tozai Line [Ogikubo] Sta.

× 15 min. 西武新宿線「井荻」駅 × 16 min.
For Seibu Shinjuku Line [Logi] Sta.

OUTLINE

- 名称 : ガーデン荻窪
所在地 : 東京都杉並区清水 2 丁目
交通 1 : JR 中央線・総武線・東京メトロ丸の内線・東西線
「荻窪」駅徒歩 15 分
交通 2 : 西武新宿線「井荻」駅徒歩 16 分
構造規模 : 鉄筋コンクリート造 地上 3 階建
総戸数 : 42 戸
竣工年月 : 2011 年 2 月
間取り : 1K ~ 1LDK
専有面積 : 25 ㎡ ~ 45 ㎡
駐車場 : 5 台
賃料 : 77,000 円 ~ 133,000 円 (管理費・共益費除く)

GALLERY



・荻窪駅北口ロルミネ



・荻窪駅北口ロータリー



・井荻駅南口



・井荻駅南口ピーコック



・1K タイプ



・1LDK タイプ



・1LDK タイプ



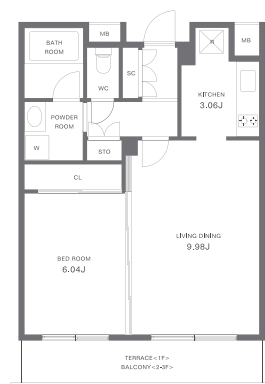
・リビングダイニング

PLAN

1K / 25.00 ㎡

1LDK / 45.70 ㎡

1LDK / 45.10 ㎡



EQUIPMENT

【Public Space】

オートロック / メールボックス / 宅配ボックス / 24 時間ゴミ置場 / 駐車場 / 駐輪場 / 中庭エレベーター / 防犯カメラ / 自動販売機 / 管理人日勤

【Exclusive Space】

モニター付インターホン / 追炊き機能 (1LDK のみ) / システムキッチン / バスルーム / ウォシュレット / 独立洗面化粧台 / エアコン専用庭 (1F のみ) / 防犯センサー (玄関扉・窓) / フロアタイル / 浴室乾燥機 / クローゼット / シューズクローゼット / ウォークインクローゼット (B-type) / 洗濯機置場

→ ガーデン荻窪ホームページ

<http://www.garden-series.com/ogikubo/>

当マンションに関するお問い合わせ・空室状況・資料請求はこちらから

東洋エステートサービス株式会社 TEL. **042-489-1513**