



GARDEN ガーデン蒲田

SPEC : 1K ~ 1LDK / 23㎡ ~ 54㎡

ACCESS

JR 京浜東北線「蒲田」駅 × 10min.
For JR Keihin Tohoku Line [Kamata] Sta.

OUTLINE

名称 : ガーデン蒲田
所在地 : 東京都大田区西蒲田 1 丁目
交通 : JR 京浜東北線「蒲田」駅徒歩 10 分
構造規模 : 鉄筋コンクリート造 地上 12 階建 (2 棟)
総戸数 : 216 戸
竣工年月 : 2011 年 1 月
間取り : 1K ~ 1LDK
専有面積 : 23 ㎡ ~ 54 ㎡
駐車場 : 28 台
賃料 : 78,000 円 ~ 180,000 円 (管理費・共益費除く)

GALLERY



・蒲田駅



・蒲田駅商店街



・梅屋敷駅商店街



・梅屋敷駅商店街



・ベッドルーム (1K)



・キッチン (1K)



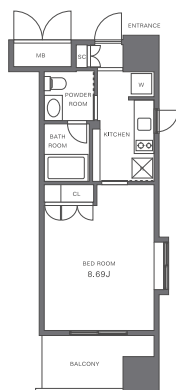
・リビング (1LDK)



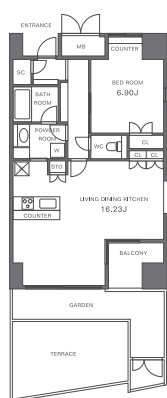
・キッチン (1LDK)

PLAN

1K / 25.17 ㎡



1LDK / 46.13 ㎡



1LDK / 54.85 ㎡



EQUIPMENT

[Public Space]

エントランス / オートロック / 宅配ボックス / メールボックス / エレベーター / 駐車場 / 駐輪場 / 1 階管理会社 / 警備会社提携
屋外監視カメラ / 防犯センサー / パティオ / アプローチガーデン / フレッツ光対応

[Exclusive Space]

ダブルロック / ディンプルキー / ウォークインクローゼット / システムキッチン / パウダールーム / トイレ / バスルーム
ルーフバルコニー (F1-type) / 専用庭 (F1 のみ) / エアコン / 独立洗面台 / 温水洗浄便座 / 浴室乾燥機 / フローリング
クローゼット

→ ガーデン蒲田ホームページ

<http://www.garden-series.com/kamata/>

当マンションに関するお問い合わせ・空室状況・資料請求はこちらから

東洋エースサービス株式会社 TEL. **042-489-1513**