



GARDEN ガーデン千歳船橋

SPEC : 1K ~ 1LDK / 85,000 円~

ACCESS

小田急線「千歳船橋」駅 × 8 min.
For Odakyu Line [Chitosefunabashi] Sta.

小田急線「経堂」駅 × 13 min.
For Odakyu Line [Kyodo] Sta.

OUTLINE

名称 : ガーデン千歳船橋
所在地 : 東京都世田谷区船橋 5 丁目
交通 1 : 小田急線「千歳船橋」駅徒歩 8 分
交通 2 : 小田急線「経堂」駅徒歩 13 分
構造規模 : 鉄筋コンクリート造 地上 5 階建
総戸数 : 54 戸
竣工年月 : 2009 年 3 月
間取り : 1K ~ 1LDK
専有面積 : 25 ㎡ ~ 51 ㎡
駐車場 : 7 台
賃料 : 85,000 円 ~ 167,000 円 (管理費・共益費除く)

GALLERY



・千歳船橋駅



・駅前商店街



・経堂駅



・小田急 OX



・エントランス



・エクステリア

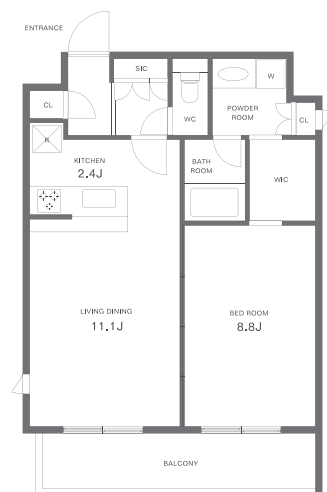


・平置き駐車場



・エクステリアホール

PLAN



1LDK / 51.98 ㎡

EQUIPMENT

{Public Space}

駐車場 / バイク置場 / 屋外監視カメラ / 宅配ボックス / 防犯センサー / B フレッツ対応

{Exclusive Space}

カラーモニターホン / オートロック / システムキッチン / 独立洗面台 / 蛇口一体型浄水器 / 暖房付シャワーシート / 追焚き機能 / 浴室乾燥機 / フローリング / ウォークインクローゼット

→ ガーデン千歳船橋ホームページ

<http://www.garden-series.com/chitosefunabashi/>

当マンションに関するお問い合わせ・空室状況・資料請求はこちらから

東洋エーステートサービス株式会社 TEL. **042-489-1513**